

## Case 1

**52 M**

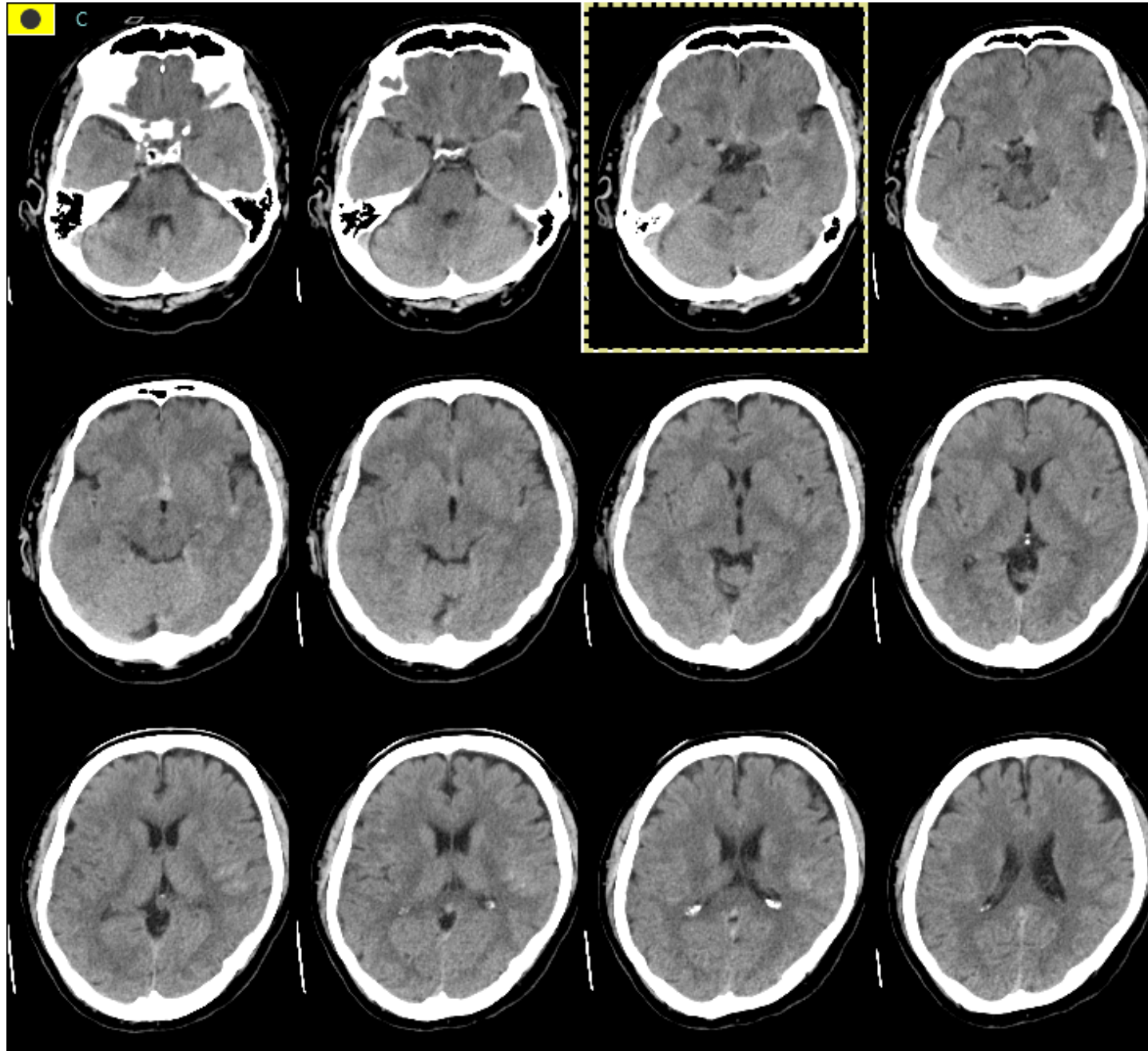
**ACoA AN**

**(ruptured, WFNS Grade 1)**

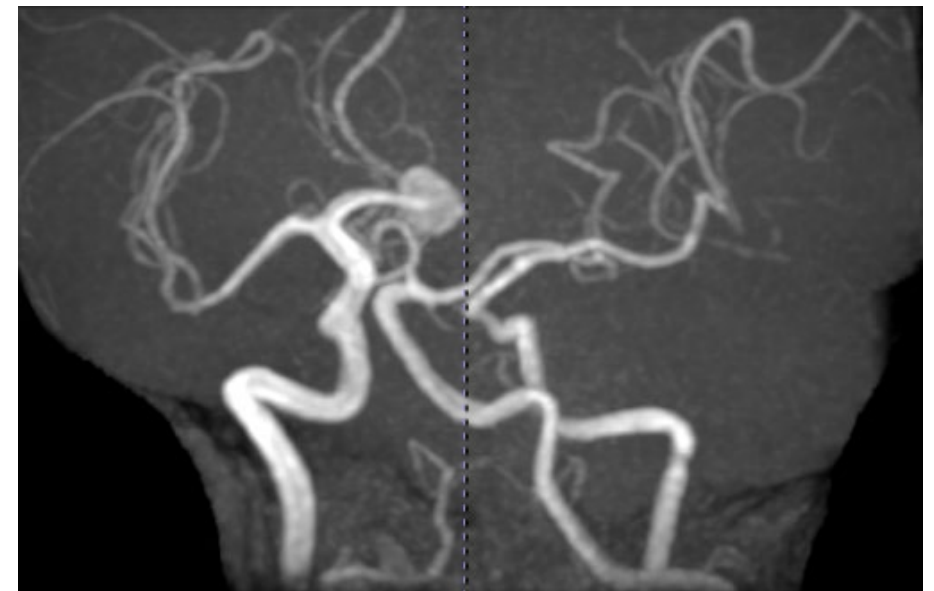
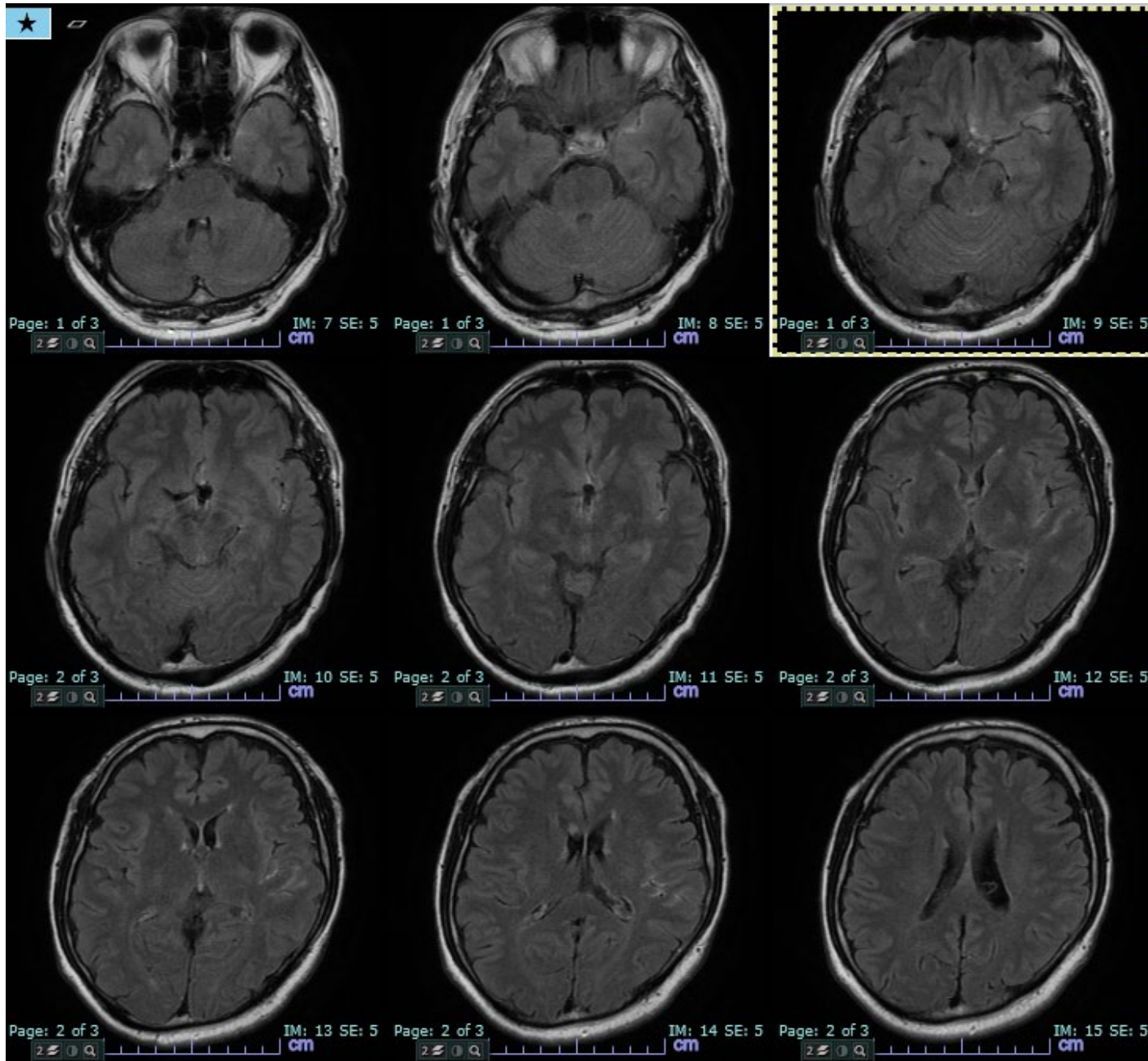
## Case 1 52M

現病歴	PC作業中に突然の頭痛を自覚。近医脳外科クリニックを受診し、CTでSAHを認めたため、救急搬送。
既往歴	なし
家族歴	父：脳梗塞、祖母：SAH
内服薬	なし
生活歴	喫煙歴 20本*32年
現症	sBP 160台 意識清明 見当識良好 神経脱落症状なし WFNS grade 1

# 前医クリニックでのCT



# 前医クリニックでのMRI/A







シリーズ番号

2

LAO 00  
CRA 00

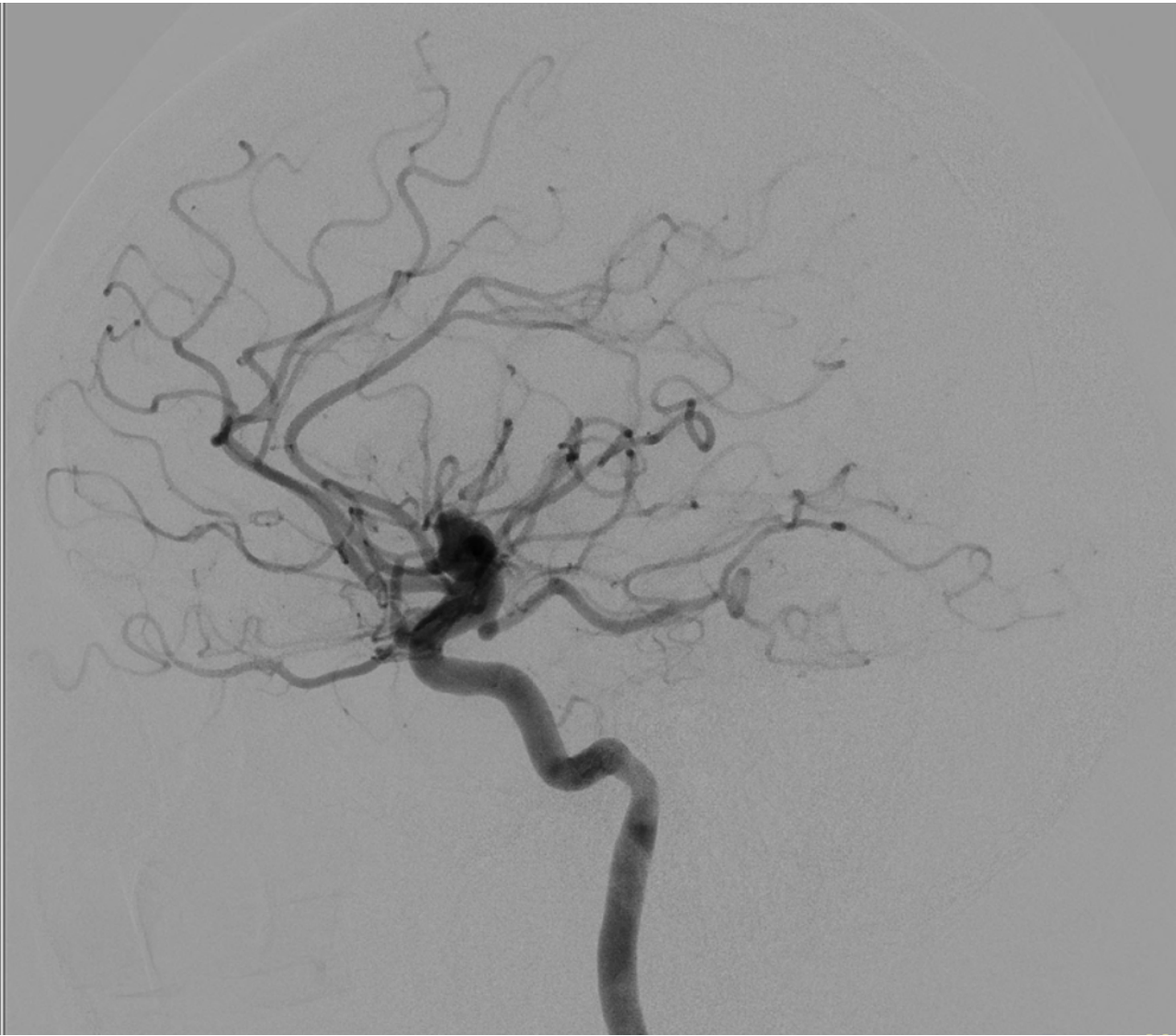


シリーズ番号

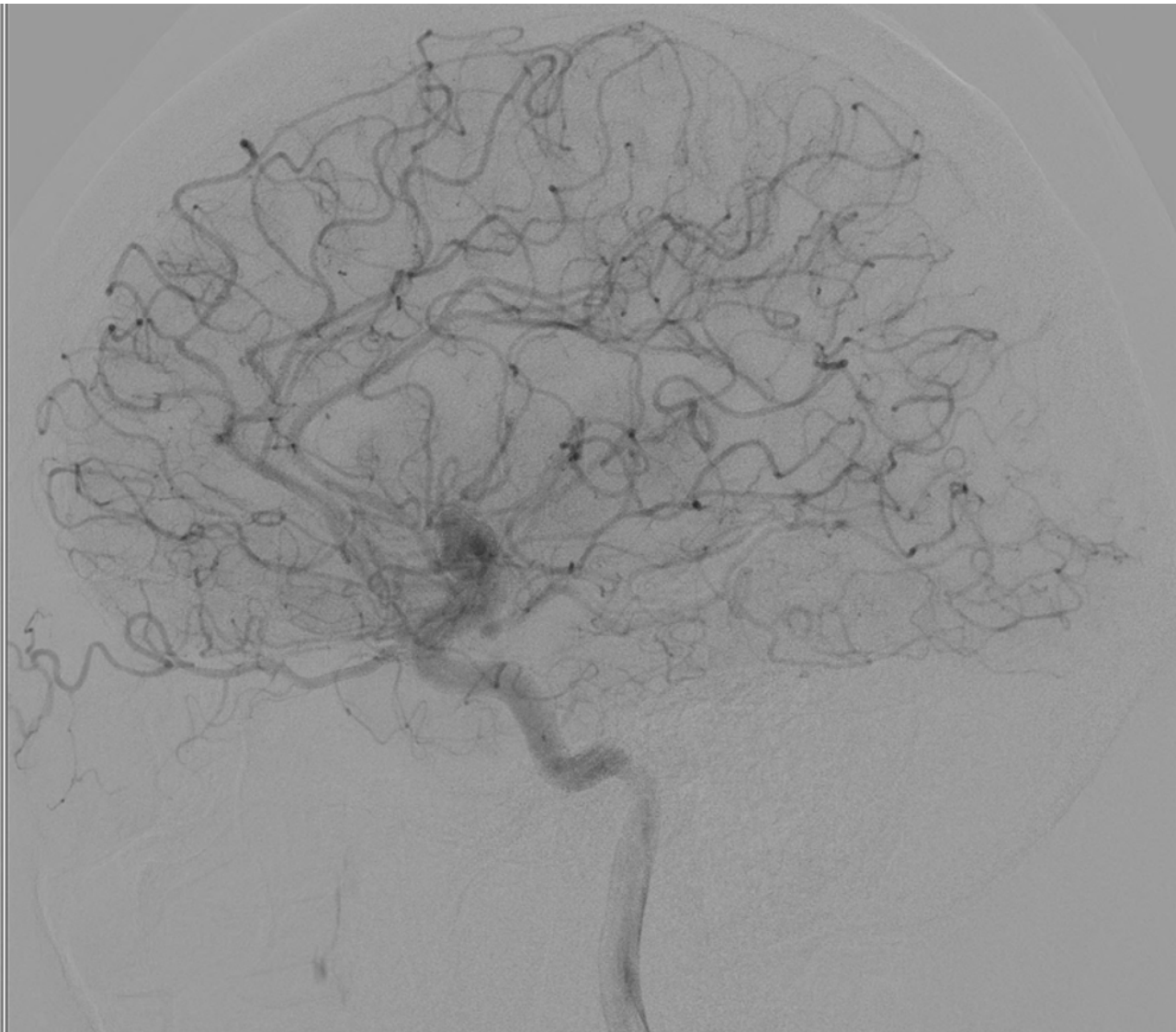
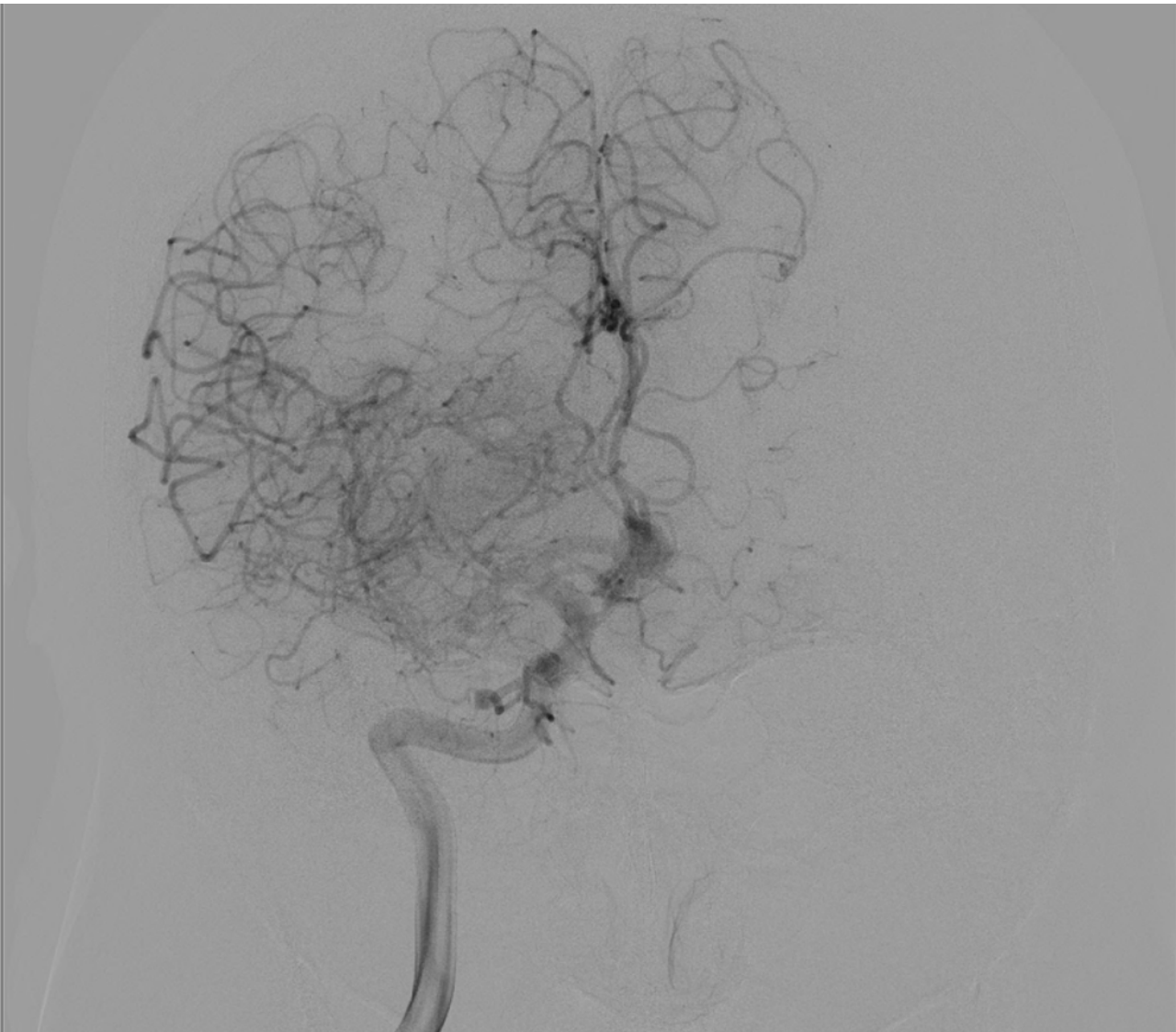
2

RAO 90  
CRA 00

Rt. ICAG



# Rt. ICAG





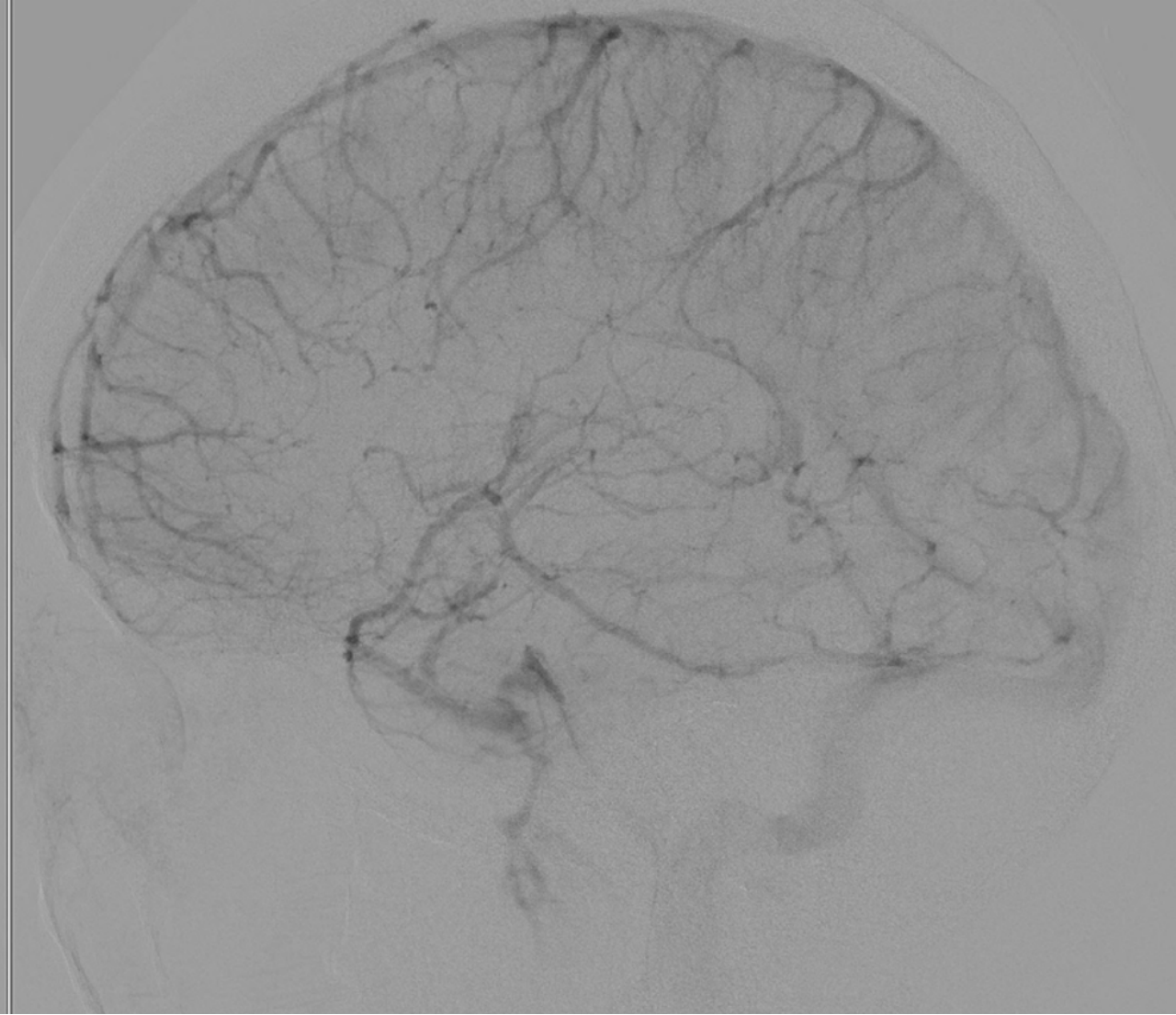
# Rt. ICA 3D-RA



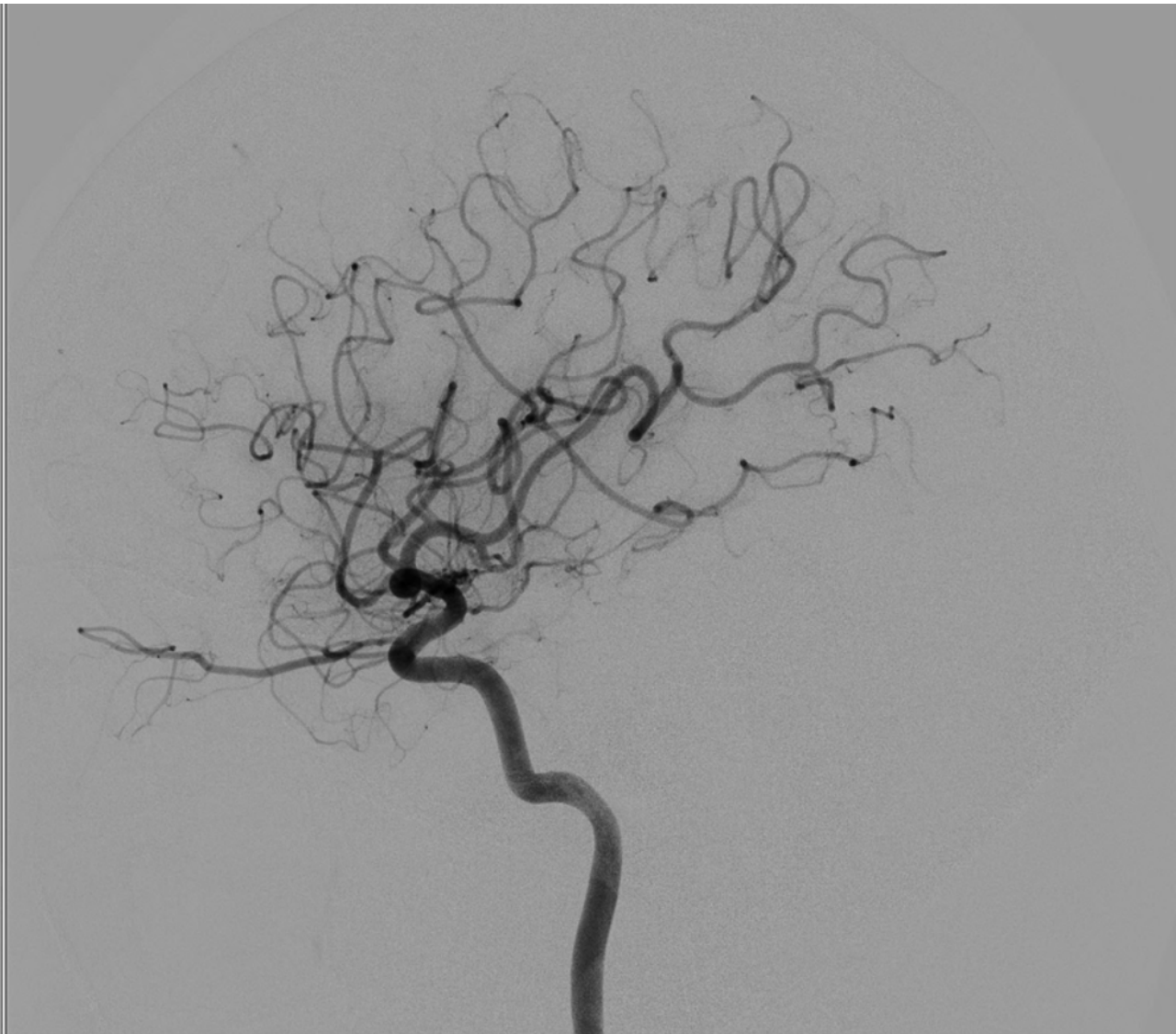
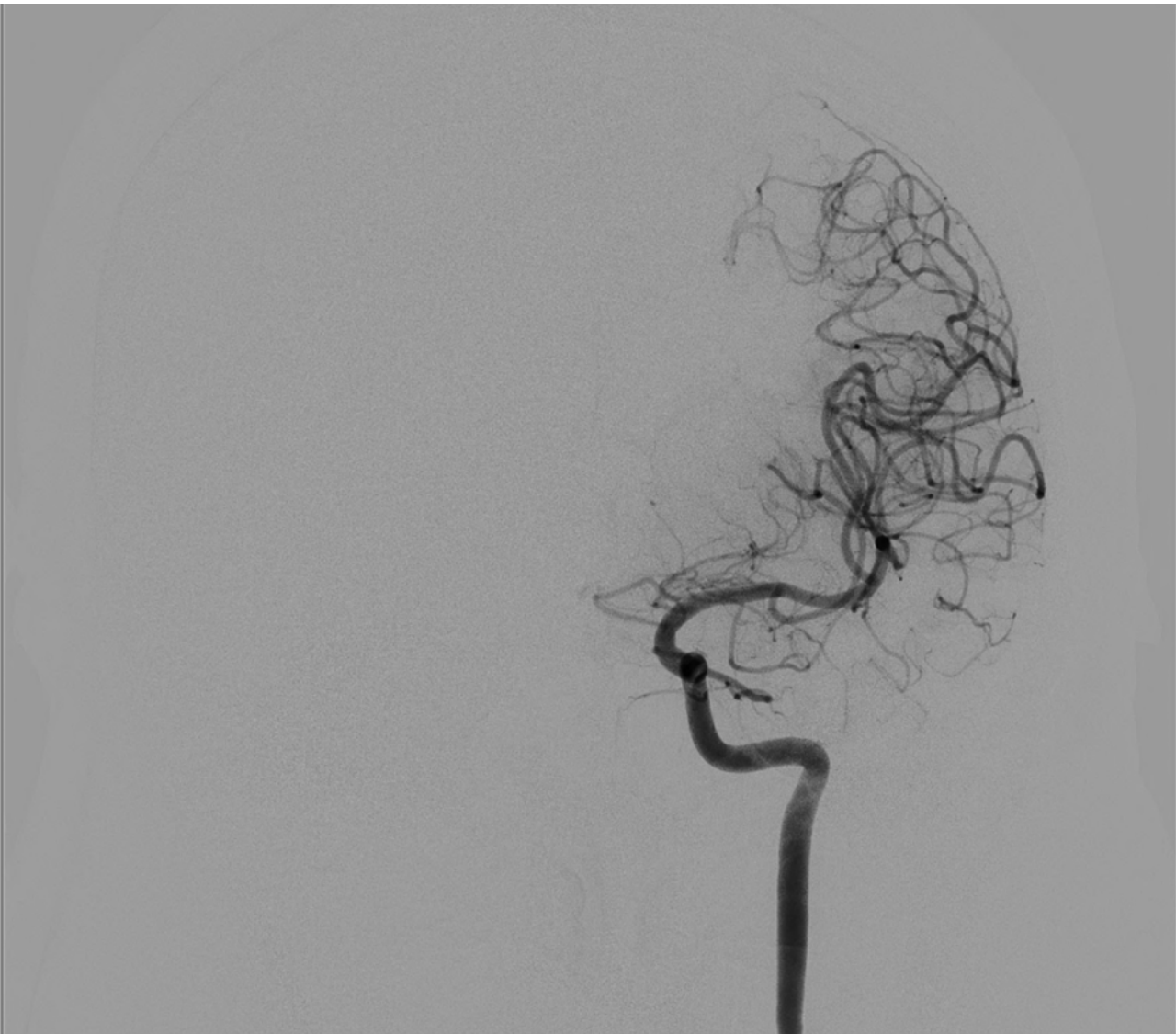
11.2\*9\*6.5mm, Neck: 7.4mm, 最大径:11.2mm, bleb (+), Aspect ratio: 0.87



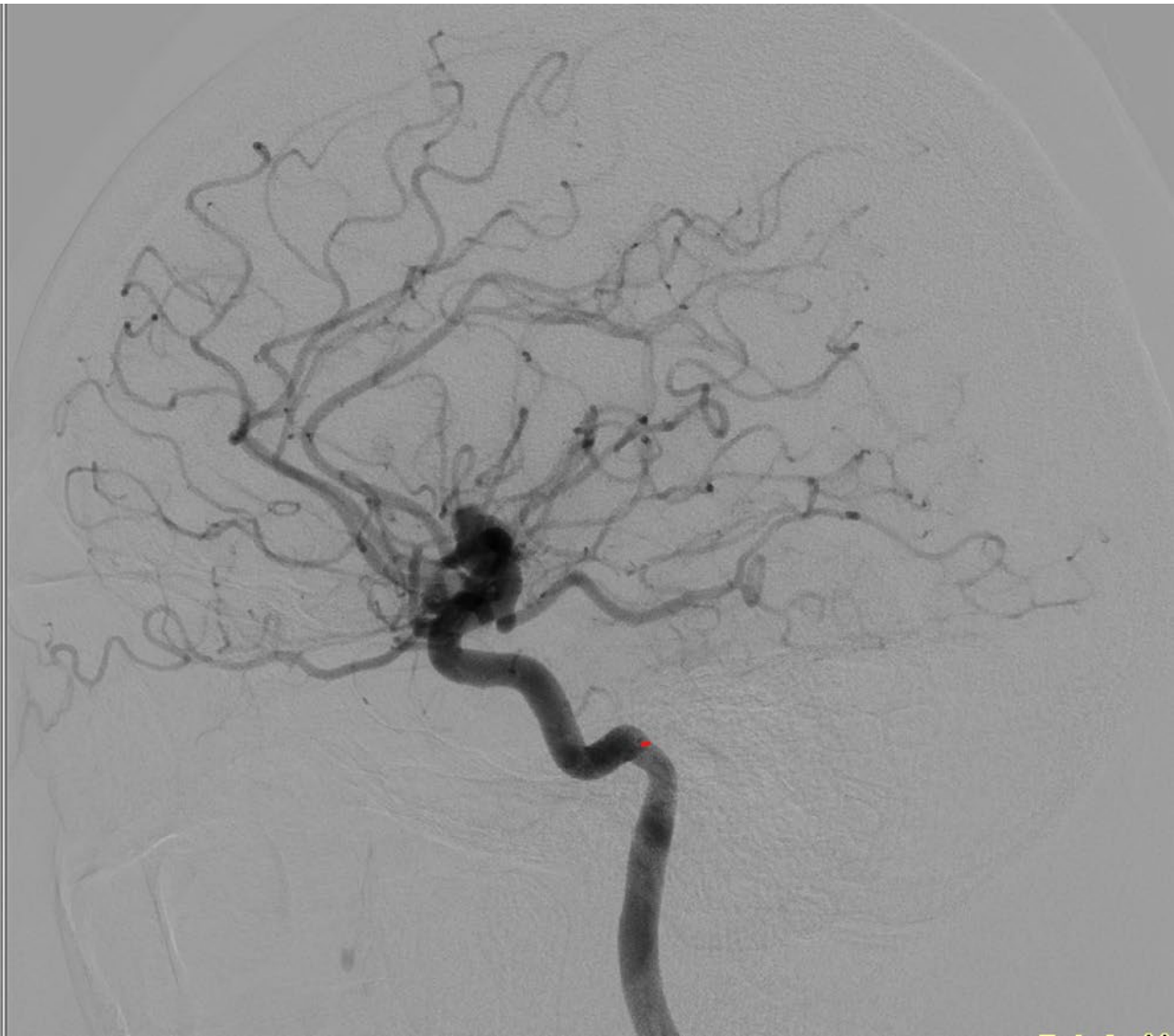
Rt. ICAG



Lt. ICAG

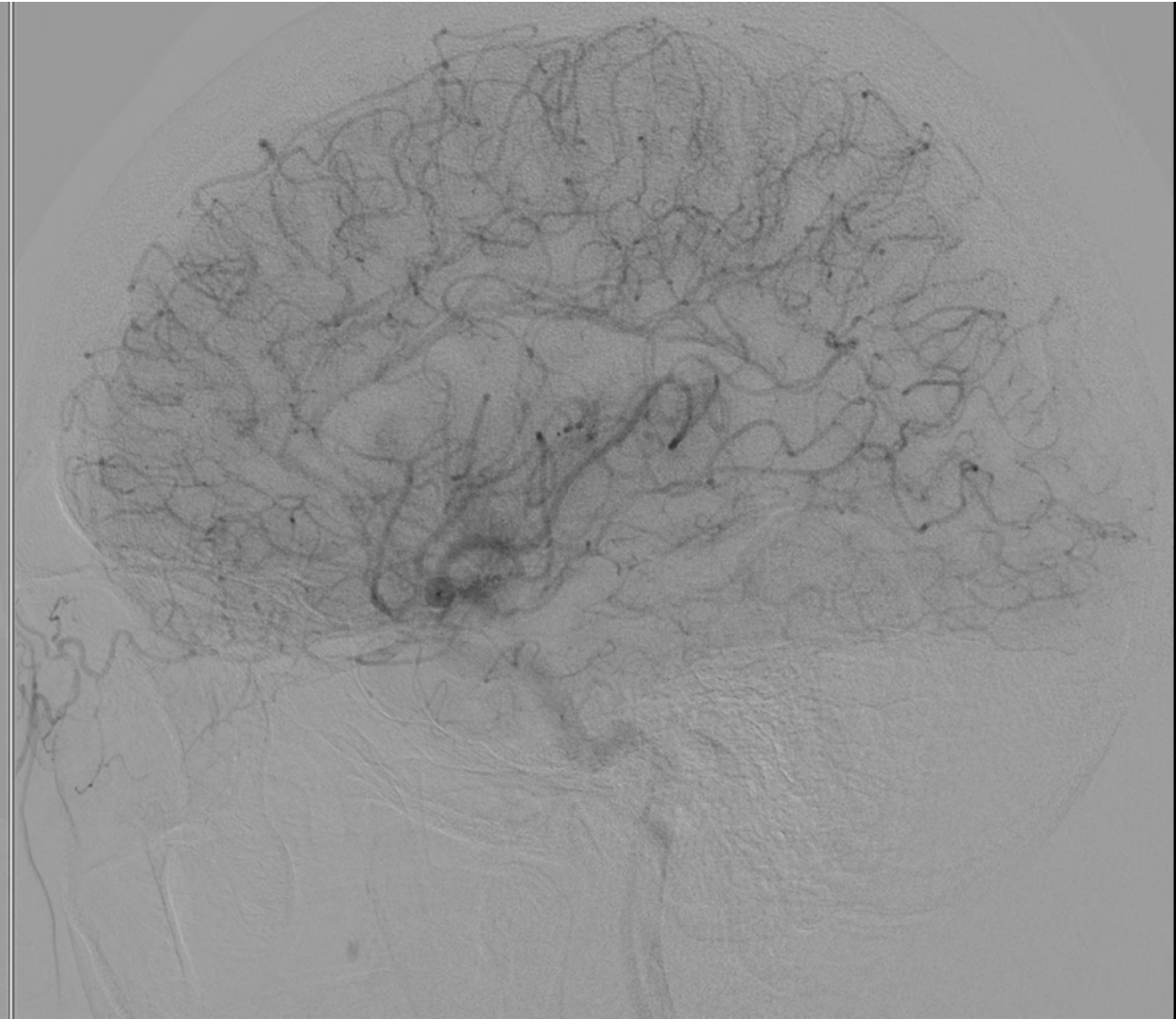
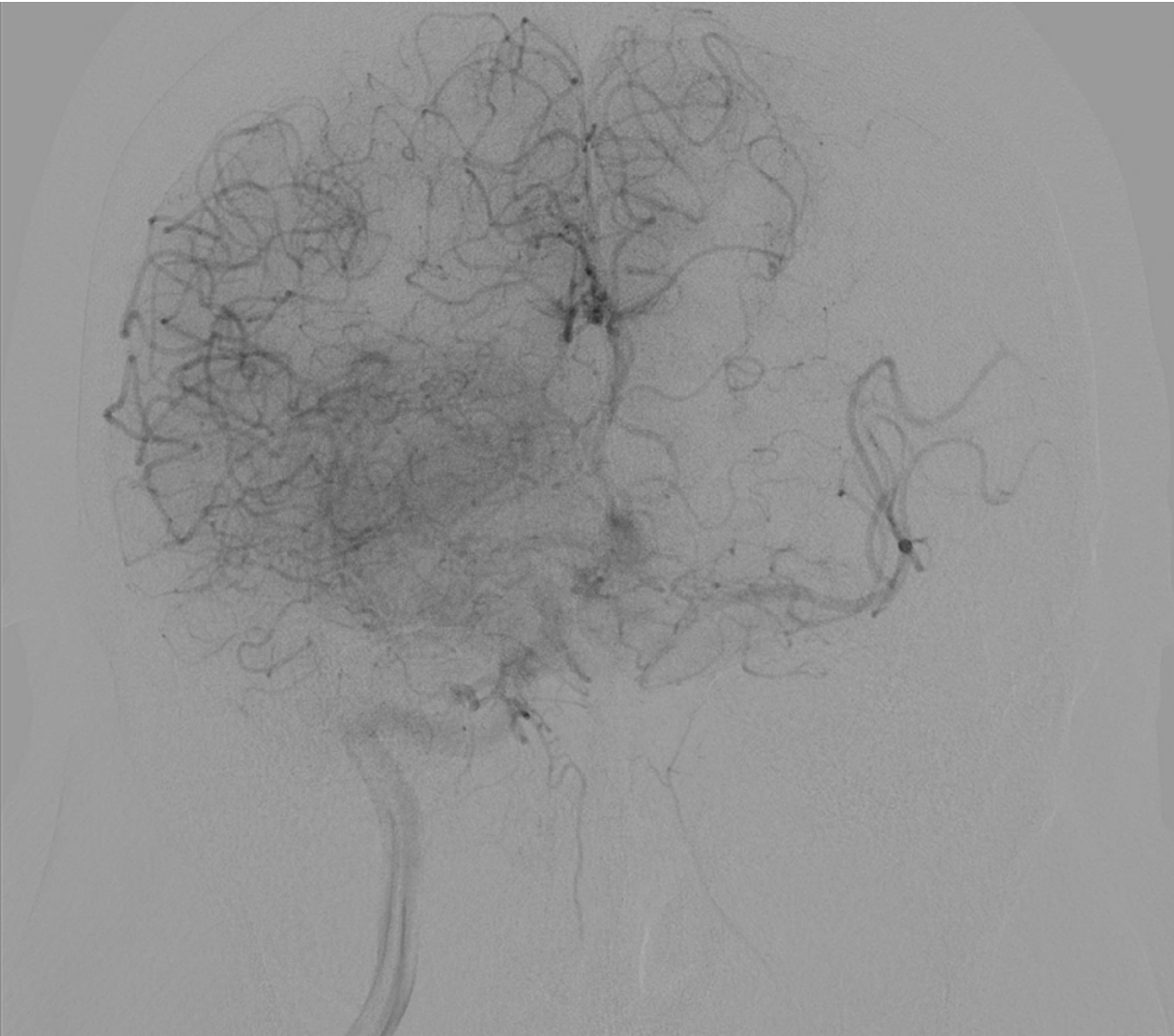


# Rt. ICAG (Lt. CCA compression)



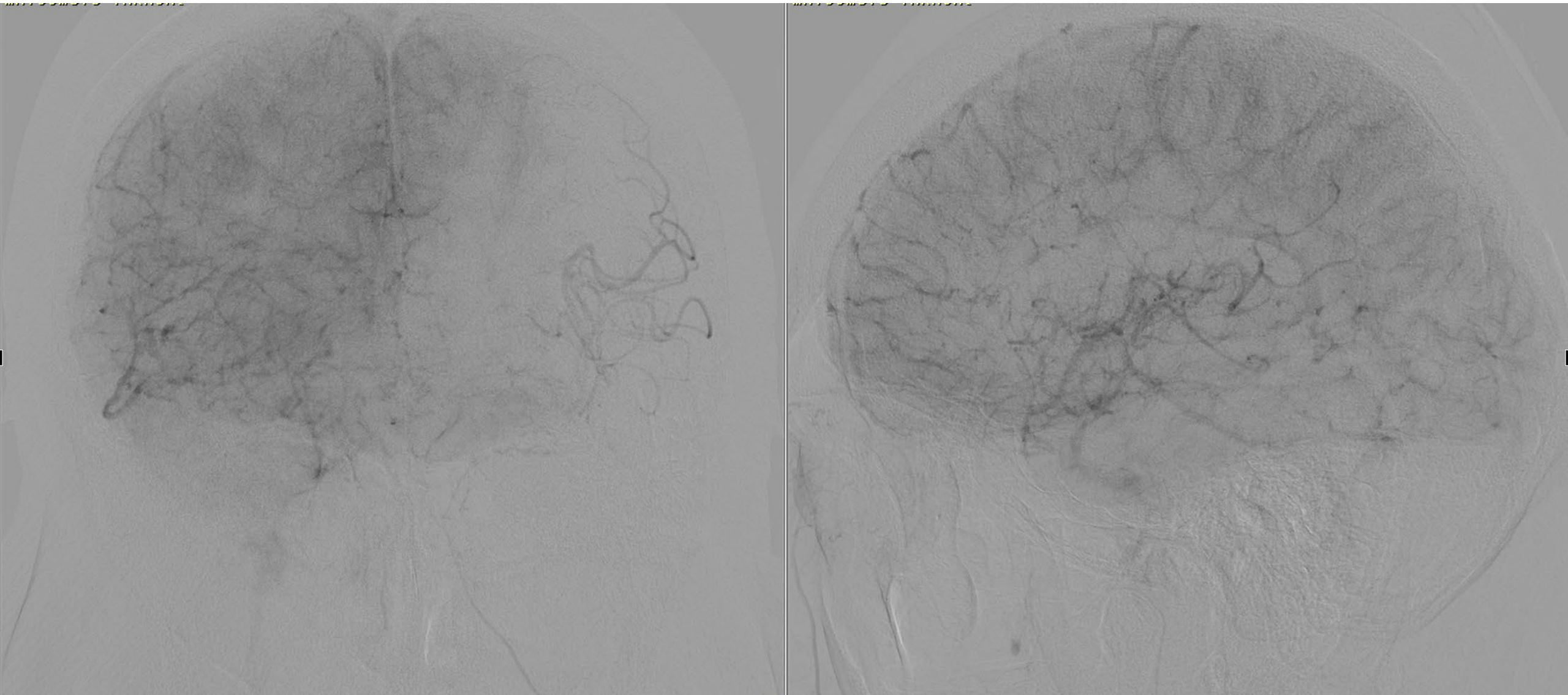


Rt. ICAG (Lt. CCA compression)





Rt. ICAG (Lt. CCA compression)



## Case 1 summary

- ✓ 破裂大型ACoA動脈瘤 (WFNS Grade 1)
- ✓ Wide neck、上向き
- ✓ 3<sup>rd</sup> A2 (Unihemispheric accessory ACA)あり

## To be discussed...

- ✓ 治療は？ 直達手術？ 血管内治療？
- ✓ 直達手術の場合のアプローチ法、clip application
- ✓ 血管内治療の場合
  - ①Double catheter ②Balloon assist ③Stent assist (single)
  - ④Stent assist (multiple) ⑤その他