

Case 2. 56 F

Limen insulae内側に存在する 大型中大脳動脈瘤の1例

【現病歴】

頭痛を契機に近医受診しMRI検査を受けたところ偶発的に左MCAの大型動脈瘤を指摘され紹介受診となる。

【既往歴】

卵巣嚢腫；手術

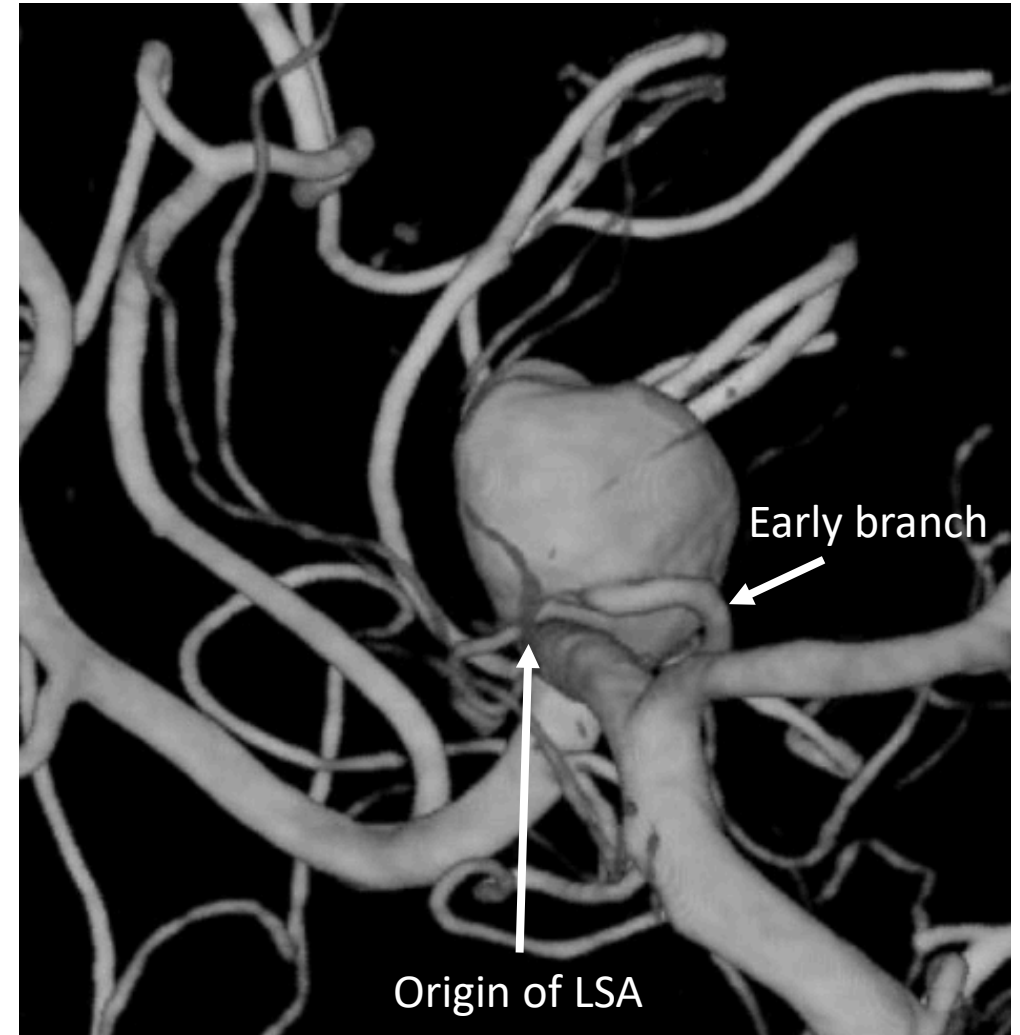
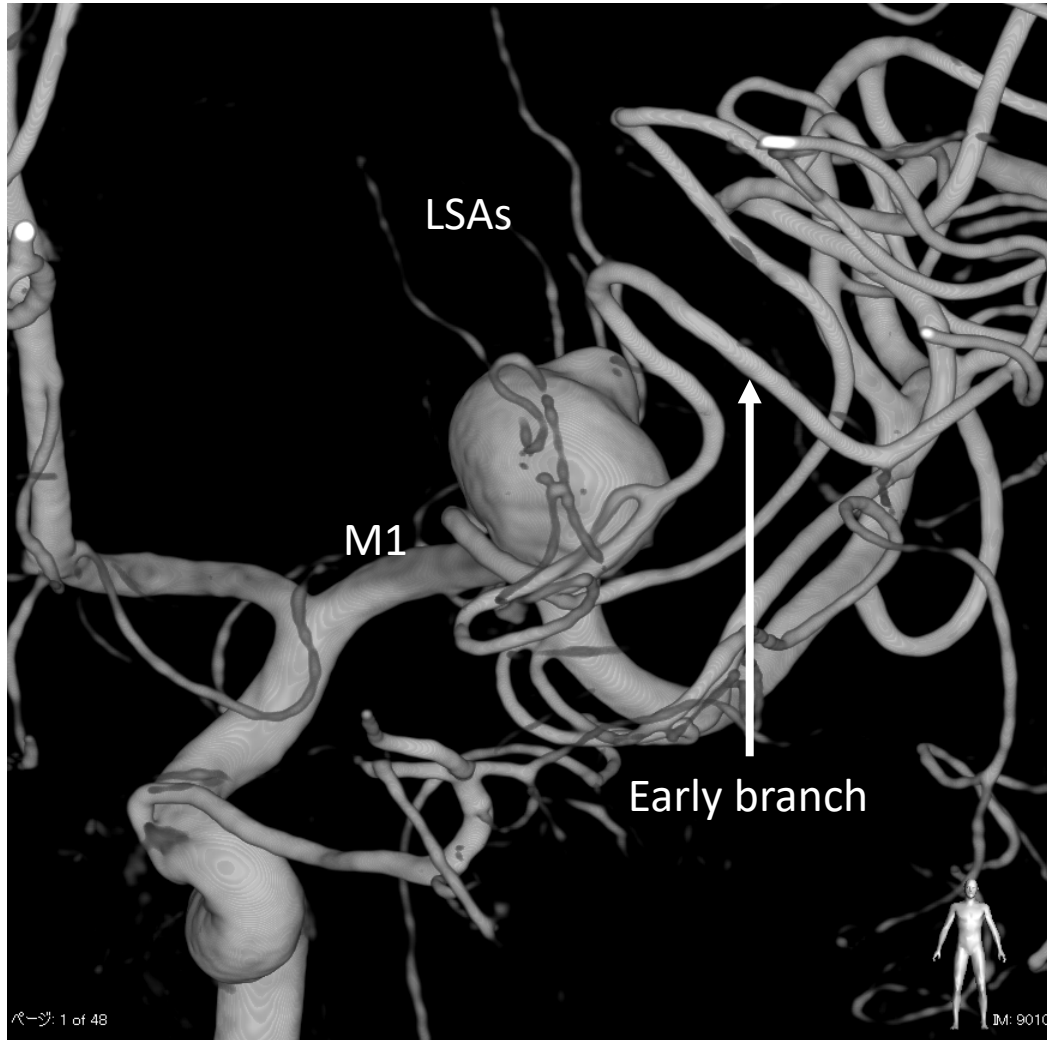
【家族歴】

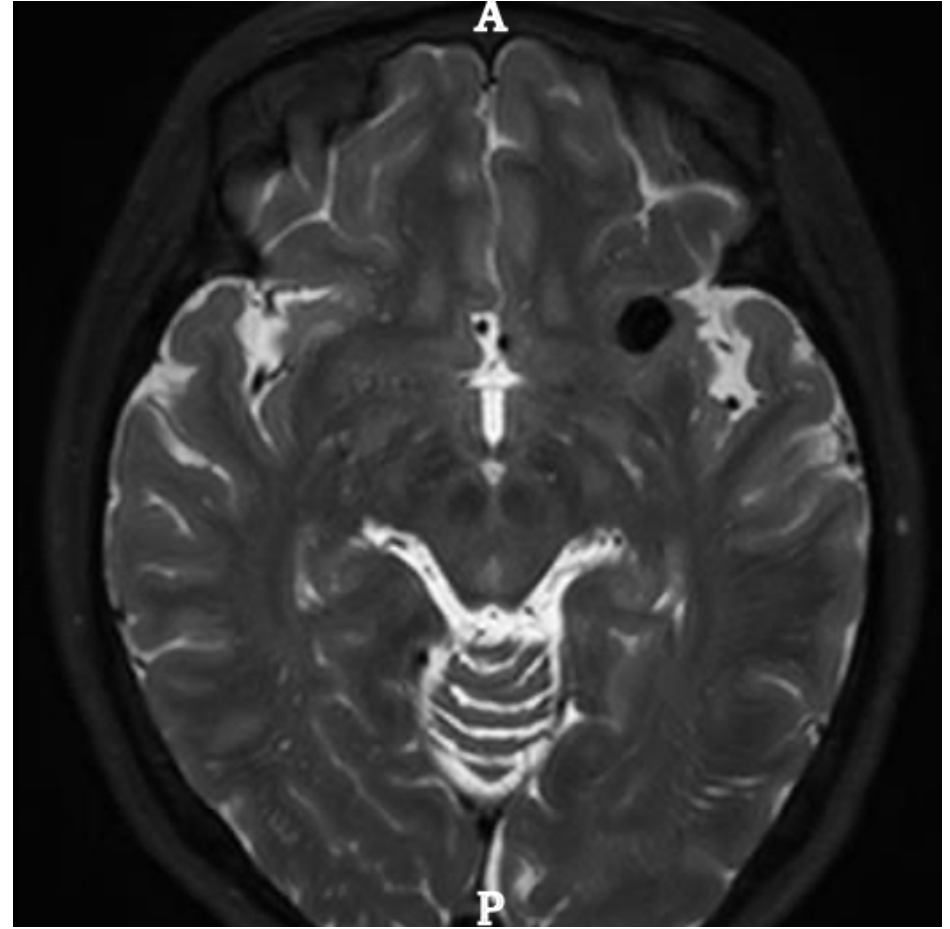
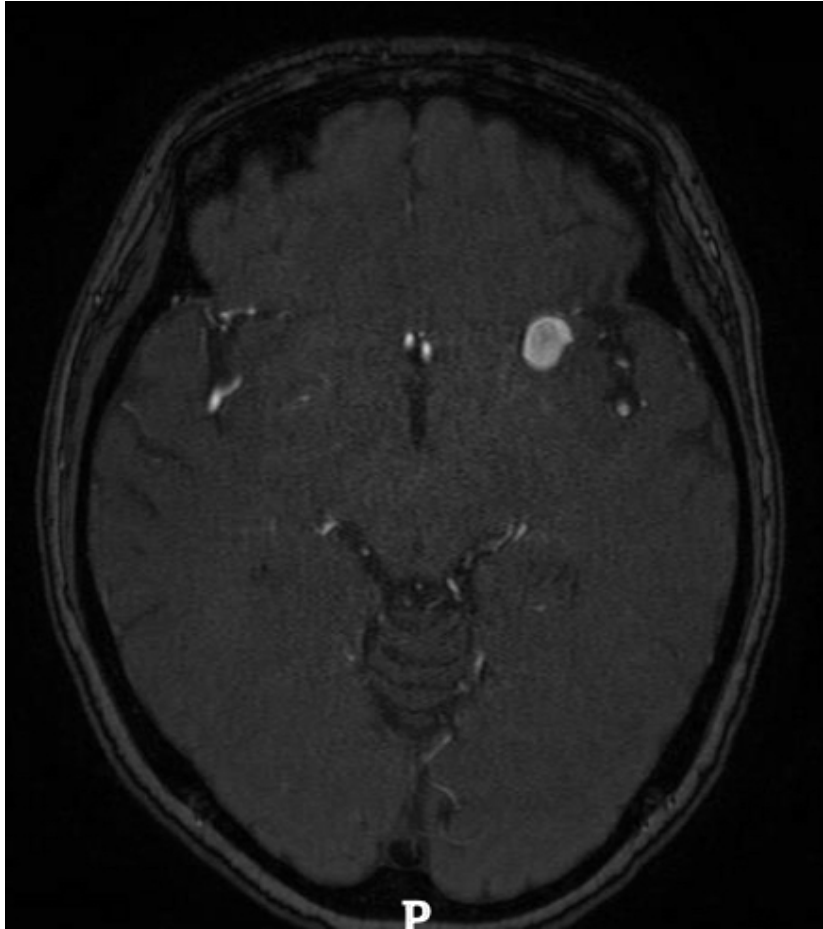
父：40才で突然死（SAHかどうかは不明）

【現症】

意識清明，神経学的所見なし

L. ICAG (RA)





MRI : domeはinsular cortexに埋没, 血栓化はなさそう

本症例のポイント

- 大型瘤
- Limen insulae内側でinsular cortexにdomeが埋没
- Early branchがdomeよりから出ている
- LSA originがneckに近い
- Bypass + clippingの際にdomeをどこまで露出するか？