

55歳女性

左IC-Pcom large AN

【現病歴】

髄膜腫の術前検査で脳動脈瘤を
発見された。
軽度の複視あり。

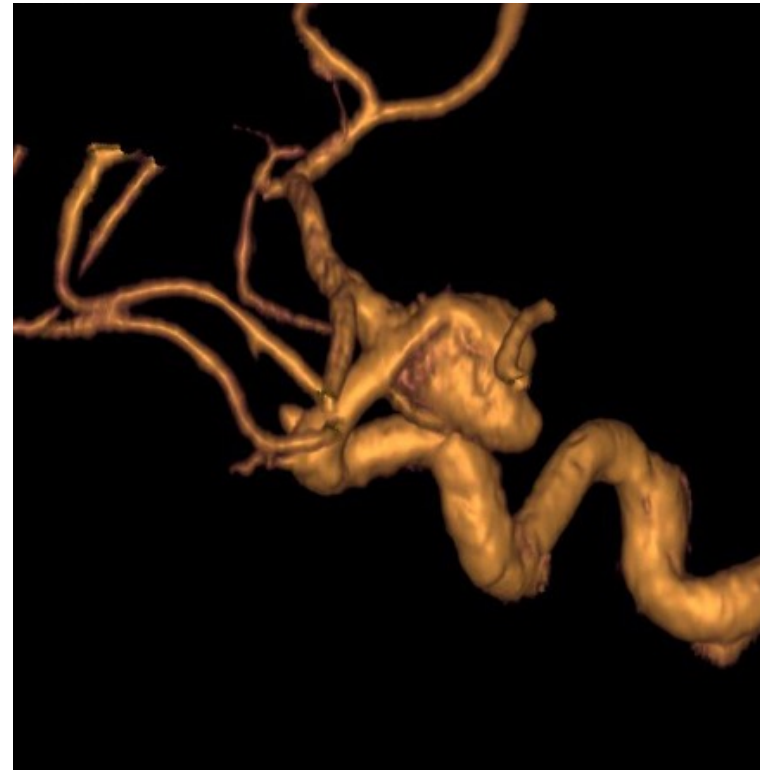
【既往歴】

なし

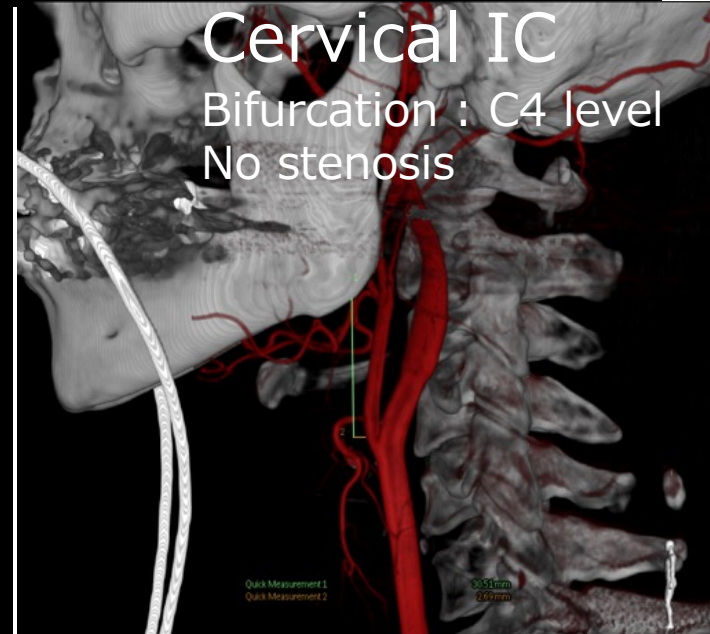
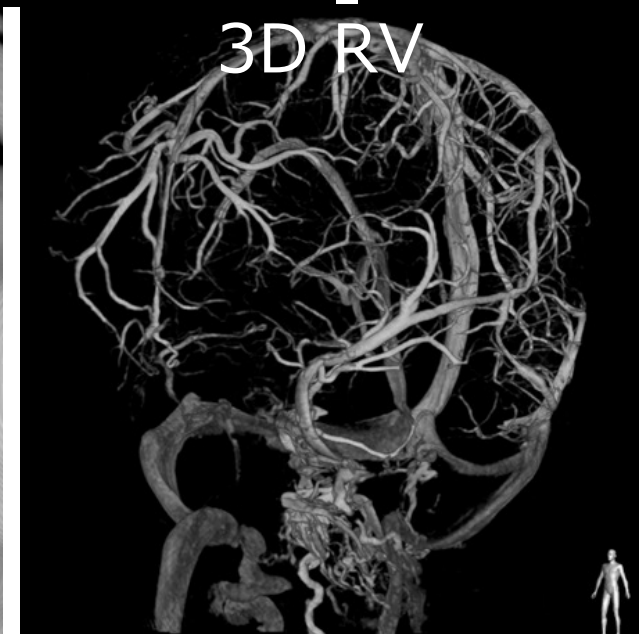
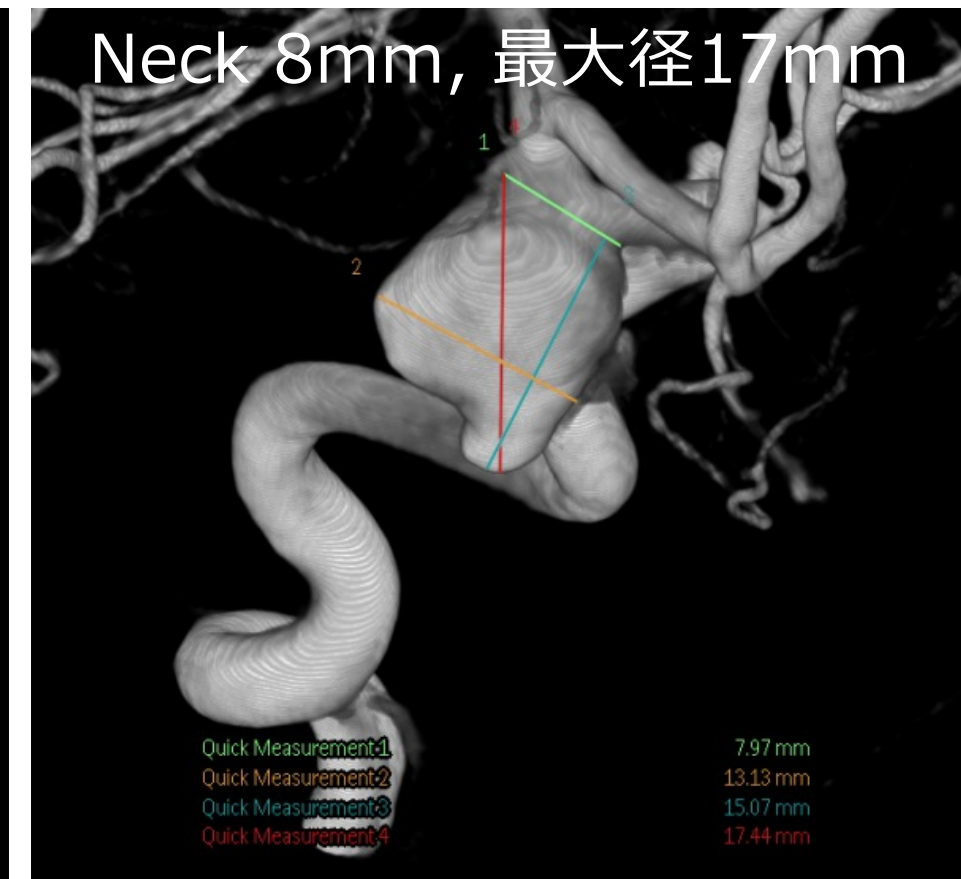
【家族歴】

SAHなし，動脈瘤なし

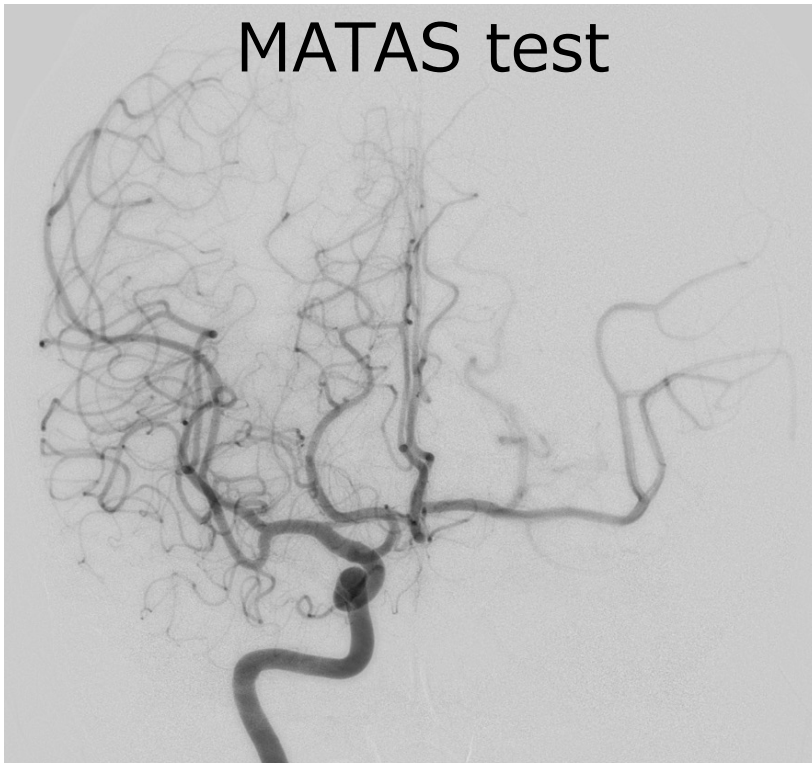
前医MRA



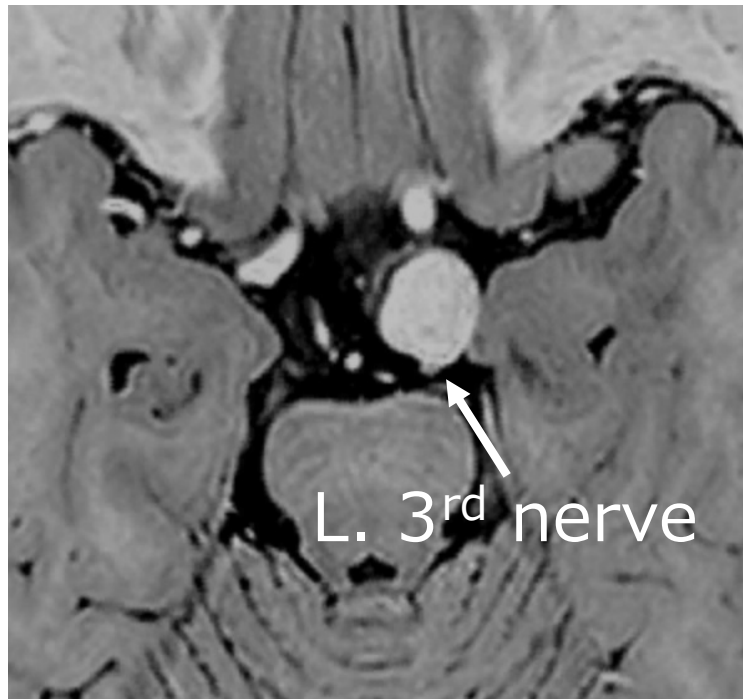
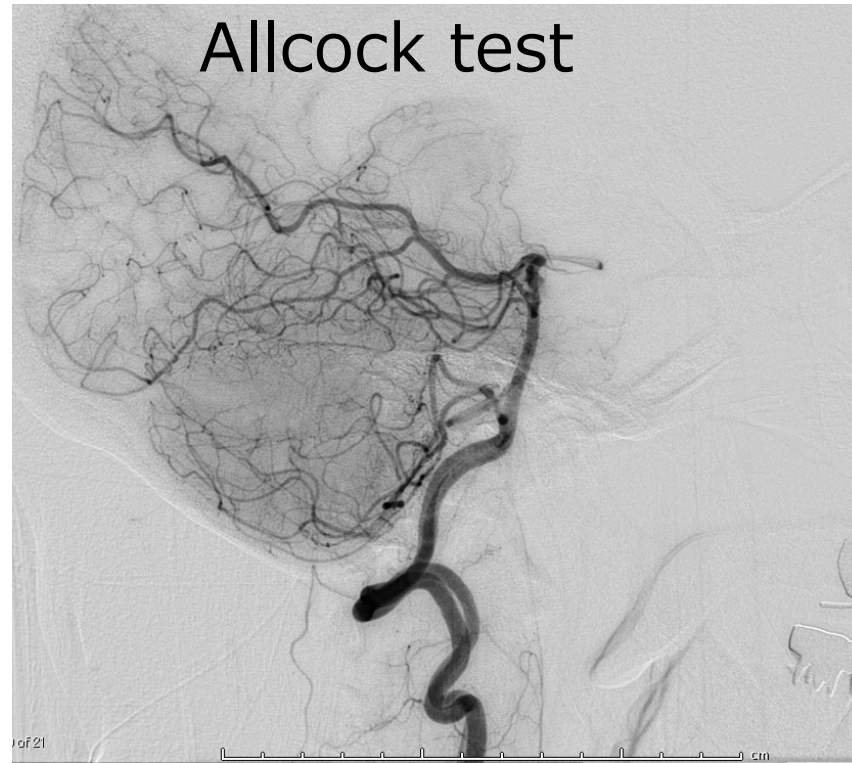




MATAS test



Allcock test



本症例のポイント

- IC-Pcom大型瘤（症候性瘤）（+ IC ant wall 小型瘤）
- 広頸（neck=8mm）
- AChoAがdomeに癒着している可能性あり
- 動脈瘤が後ろ向き
- 静脈が早期に硬膜内に灌流
- 動眼神経との癒着あり

検討事項

治療モダリティの選択と治療手技

- ◆ 血管内治療の利点と問題点
- ◆ 直達手術の利点と問題点