

破裂内頸動脈-後交通動脈分岐部動脈瘤

埼玉県立循環器・呼吸器病センター 脳神経外科

吉川 雄一郎

症例： 82歳男性 破裂IC-PC動脈瘤

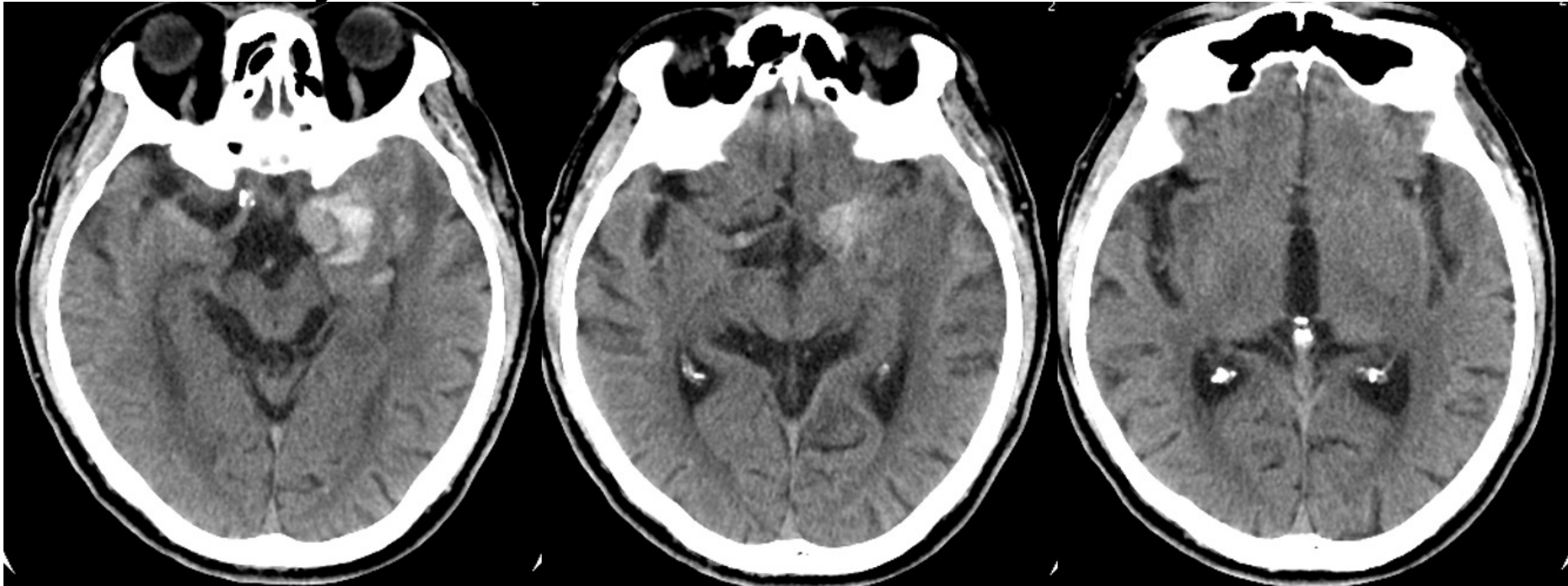
【現病歴】

- ✓ 2012年に脳梗塞を発症した際の精査で動脈瘤がみつきり、その後、1年おきに画像フォロー（4年で8mm→9mm）
- ✓ 2016年よりフォローなし
- ✓ 2022年*月*日 頭痛で休日診療所を受診し、画像検査は行われず帰宅（Day0）。改善しないため、5日後に他院を受診し左側頭葉出血を認め紹介搬送された（Day5）。

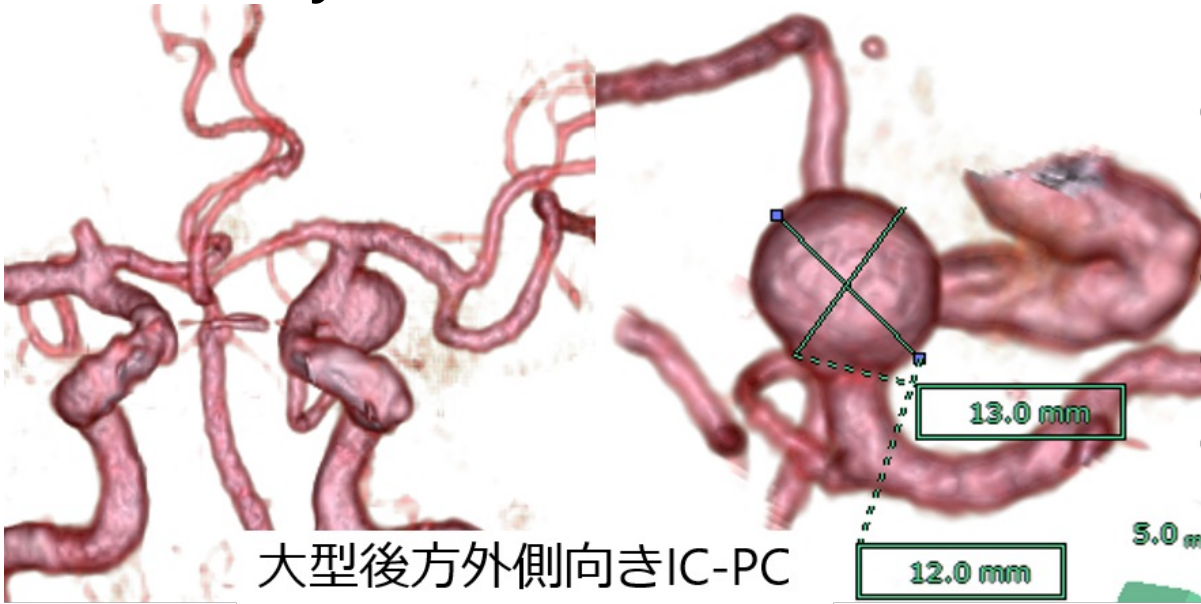
【既往歴】 高血圧、脳梗塞（バイアスピリン内服中）

【家族歴】 SAHなし

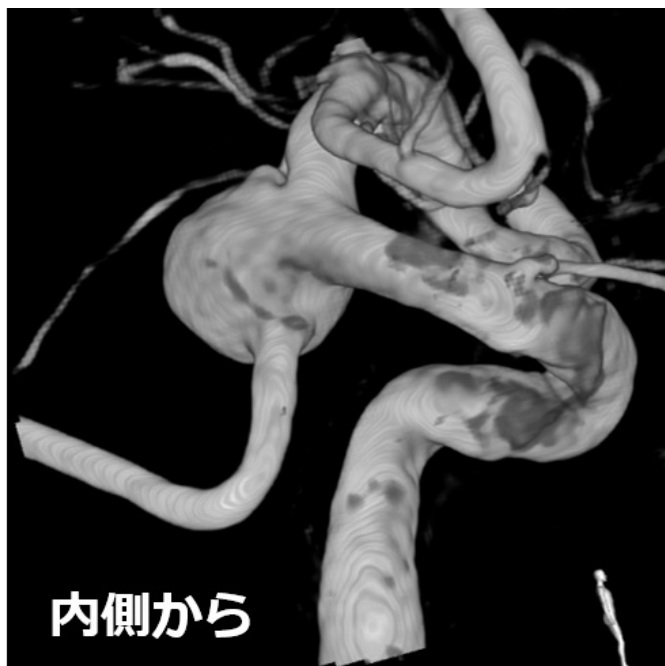
来院時 (Day5) 単純CT



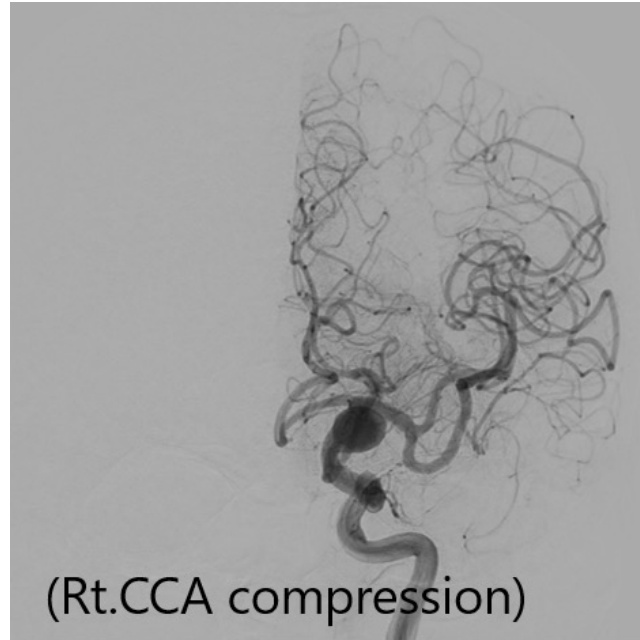
来院時 (Day5) CTA



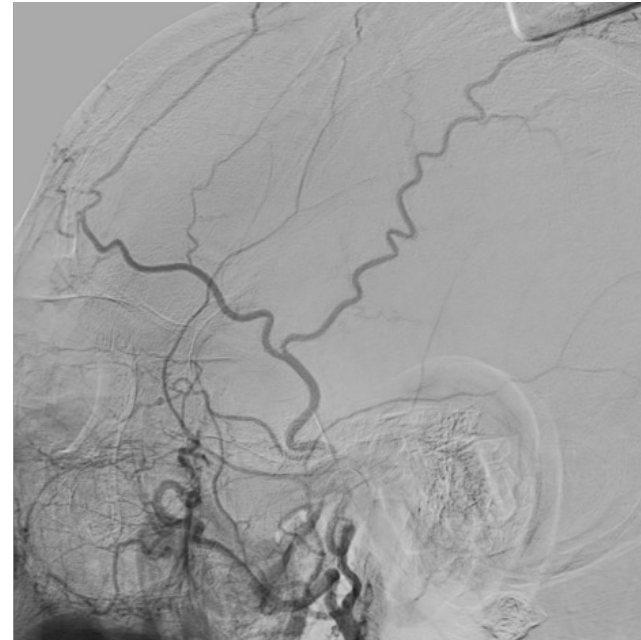
Lt.ICAG 3DRA



Lt.ICAG



Lt.ECAG



頭頸部CTA

